

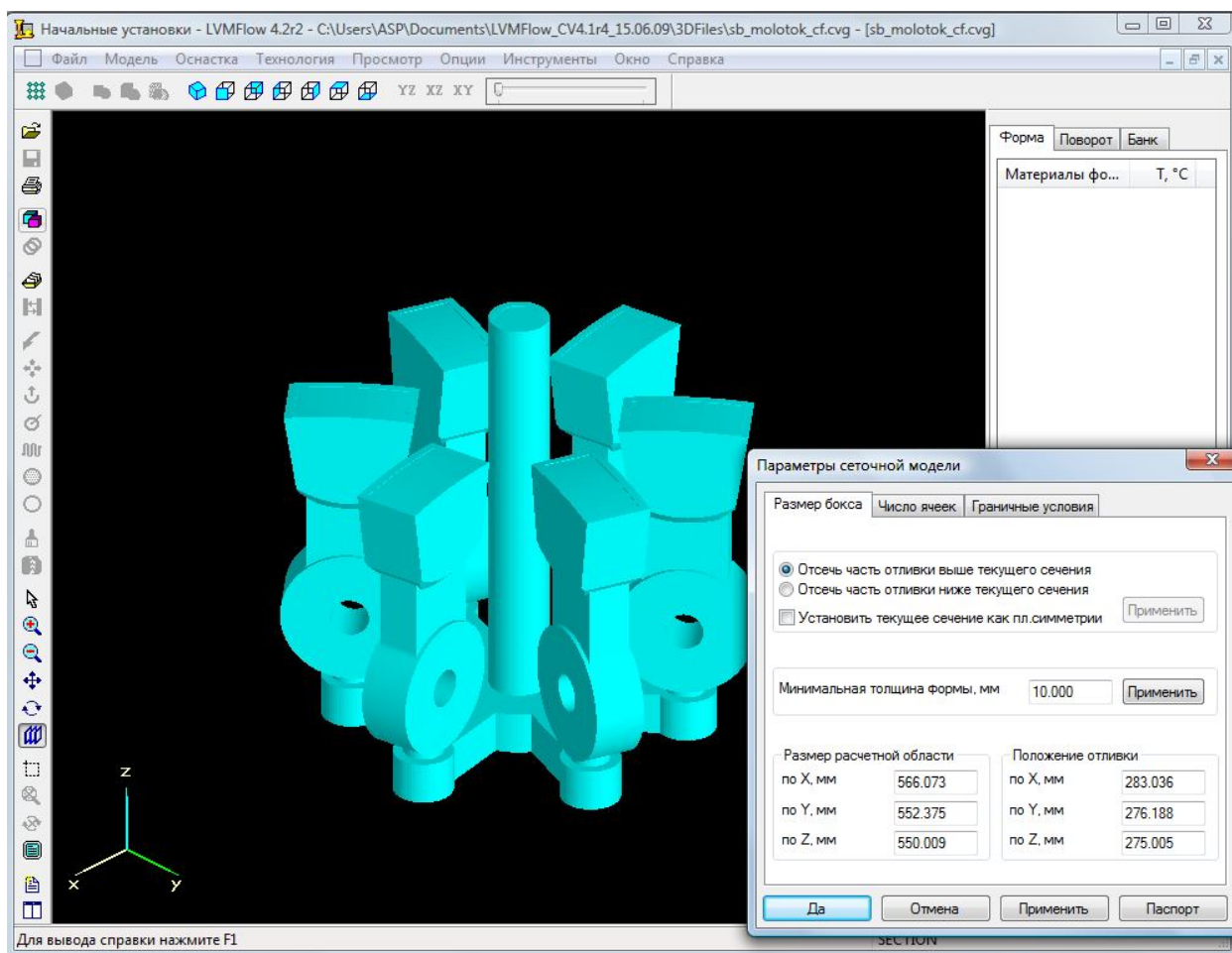
Повторное использование паспорта моделирования отливки.

Механизм повторного использования паспорта моделирования отливки создан для ускорения задания исходных данных моделирования. Загрузив паспорт моделирования в модуле "Задание начальных условий" вы автоматически загружаете все исходные параметры предыдущего моделирования. Произведя корректировки некоторых параметров Вы получаете вариант моделирования с новыми параметрами. Нет необходимости повторно вводить все параметры моделирования, достаточно сделать корректировку некоторых.

После изменения параметров паспорт лучше записать с измененным именем или номером, тогда у Вас сохранятся все варианты моделирования и их можно будет сравнивать и анализировать в модуле "Банк паспортов".

Для использования паспорта предыдущего моделирования необходимо:

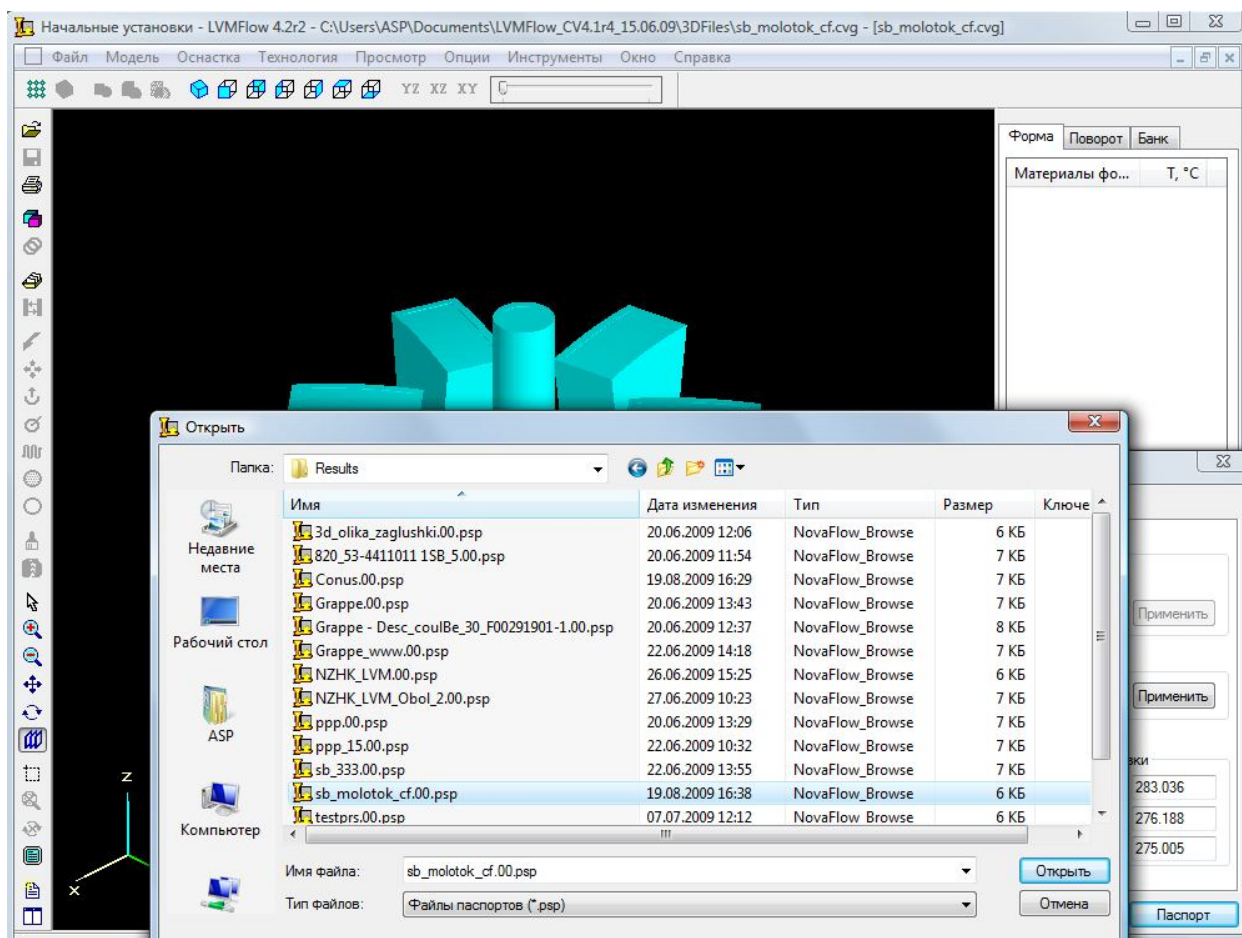
- запустить модуль "Задание начальных условий"
- загрузить геометрию отливки
- нажать на пиктограмму "СОЗДАТЬ МОДЕЛЬ"



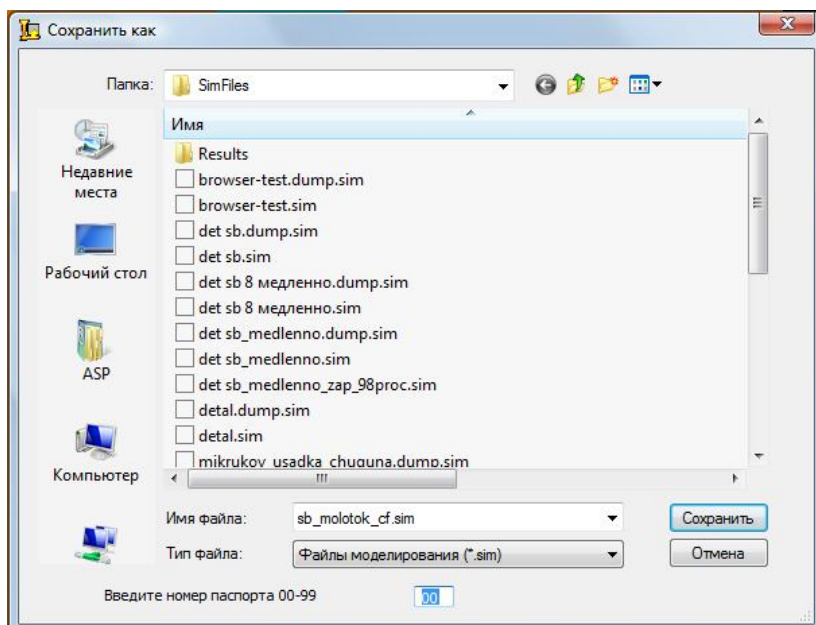
Появится окно "ПАРАМЕТРЫ СЕТОЧНОЙ МОДЕЛИ".

Справа внизу есть кнопка "ПАСПОРТ". Нажимаем на нее.

Открывается окно где можно выбрать файл паспорта предыдущего моделирования.



После загрузки выбранного паспорта и нажатия кнопки **"ПРИМЕНИТЬ"** установятся все начальные параметры предыдущего моделирования соответствующие данному паспорту. Теперь остается откорректировать необходимые параметры, те которые Вы хотите изменить, и сохранить новый файл моделирования и измененный паспорт.



Файл моделирования можно задавать одним и тем же именем. Паспортам можно имя оставлять, а менять только номер паспорта. Но это уже на Ваше усмотрение. Можно каждый раз менять и само имя паспорта давая названия связанные с измененными параметрами. Как Вам будет удобнее.

НПО МКМ
mkm@mkmssoft.ru
<http://www.mkmssoft.ru>
Тел./факс: 8 (3412) 90-9085
Тел.: 8 (919) 911-1865